

# Les solutions opérationnelles de la filière PMCB

5 février 2024



A black and white photograph of two construction workers. The worker in the foreground is wearing a hard hat, safety glasses, a face mask, and a high-visibility vest over a plaid shirt. He is looking towards the right. The second worker is partially visible behind him, also wearing safety gear. They are standing in front of a construction site with scaffolding and structural elements.

# Sommaire

1. Rappel du contexte de la filière
2. Calendrier de déploiement
3. Les solutions opérationnelles de la REP
4. La valorisation des PMCB en fin d'usage

L'OCA Bâtiment a été créé  
par les quatre éco-organismes  
agréés pour la REP PMCB



[www.oca-batiment.org](http://www.oca-batiment.org)



ecomaison

Catégorie 2



Catégorie 1



VALDELIA

Accélérateur de secondes vies

Catégorie 2



Catégorie 1

Catégorie 2

# Répartition territoriale

Une répartition territoriale par éco-organisme dès lors que la gestion des déchets nécessite une intervention opérationnelle des éco-organismes :

- Contractualisation et relations avec les collectivités
- Contractualisation avec des prestataires de collecte et de traitement
- Contractualisation avec les acteurs du réemploi / réutilisation.



Guadeloupe



Saint-Martin



Saint-Pierre-et-Miquelon

VALDELIA / ECOMINERO



Martinique



Guyane

VALOBAT



La Réunion



Mayotte

ECOMAISON / ECOMINERO



# Enjeux des standards de collecte

## LES GRANDS PRINCIPES

### PÉRIMÈTRE DE LA REP

La REP Bâtiment concerne tous les produits et matériaux, y compris les revêtements de murs, sols et plafonds, qui sont destinés à être incorporés, installés ou assemblés de façon permanente dans un bâtiment ou utilisés pour les aménagements liés à son usage, situés sur son terrain d'assiette, y compris ceux relatifs au stationnement des véhicules.

#### A RETENIR

Sont concernés : les déchets issus des chantiers de construction, rénovation et démolition du bâtiment et de sa parcelle.

### OBJECTIF

L'objectif des standards est de définir, par flux de collecte éligible à la reprise sans frais :

- Les déchets autorisés
- Les indésirables et les seuils de tolérance
- Les modalités de mesure et de contrôle

#### A RETENIR

Pour bénéficier de la reprise sans frais, il faut trier les déchets et respecter les consignes de tri



# Deux grandes catégories de produits et matériaux concernés



## CATÉGORIE 1 - INERTES

**Produits & matériaux constitués majoritairement en masse de minéraux ne contenant ni verre, ni laines minérales ou plâtre**

- Béton et mortier
- Chaux
- Pierre types calcaire, granit, grès et laves
- Terre cuite ou crue
- Ardoise
- Mélange bitumineux
- Granulat
- Céramique
- ...



## CATÉGORIE 2 - NON INERTES

**Produits & matériaux constitués majoritairement en masse de métal, bois, plastiques, laines minérales, plâtre, et menuiseries**

- Eléments de structure, de couverture et de façade
- Revêtements de murs, sols et plafonds
- Produits de menuiserie et d'agencement
- Mortier, enduits, peintures, résines
- plaques ou carreaux de plâtre
- Fenêtres et portes fenêtres, blocs-baie, portes et bloc-portes
- Tubes, tuyaux de canalisation en plastiques
- Isolants
- ...



# Produits & matériaux hors filière REP PMCB

Sont exclus du champ d'application de la REP des déchets du bâtiment :



Terres  
excavées



Déchets  
verts



Déchets issus  
des Travaux Publics



Les terres excavées, les outils  
et équipements techniques  
industriels, les installations  
nucléaires, les monuments  
funéraires, gazons  
synthétiques ménagers,...



Déchets d'équipements  
électriques et  
électroniques



Déchets  
diffus spécifiques



Déchets  
d'emballages



Déchets  
en mélange

Cependant de nombreux  
produits sont déjà soumis à  
des REP spécifiques :  
mobilier, papiers-peints,  
articles de bricolage,...

# Les principes de la gestion de cette REP

La REP s'appuie sur le décret 7 flux et distingue 5 catégories de déchets (sans les produits et matériaux pouvant faire l'objet d'une réemploi/réutilisation)

## Les 6 Flux PMCB du décret 7 flux

1. Inertes
2. Plâtre
3. Métaux
4. Bois
5. Plastiques
6. Menuiseries vitrées (verre)

## Déchets dangereux PMCB

- Produits hors périmètre EcoDDS
- Produits spécifiques bâtiment

## Déchets interdits

- Amiante liée

## Flux optionnels

- Laines de verre
- Laines de roche
- Membranes bitumineuses
- Etc.

## Flux résiduels

- Autres déchets PMCB non obligatoires (yc optionnels)
- Déchets non conformes aux standards (consignes de tri)

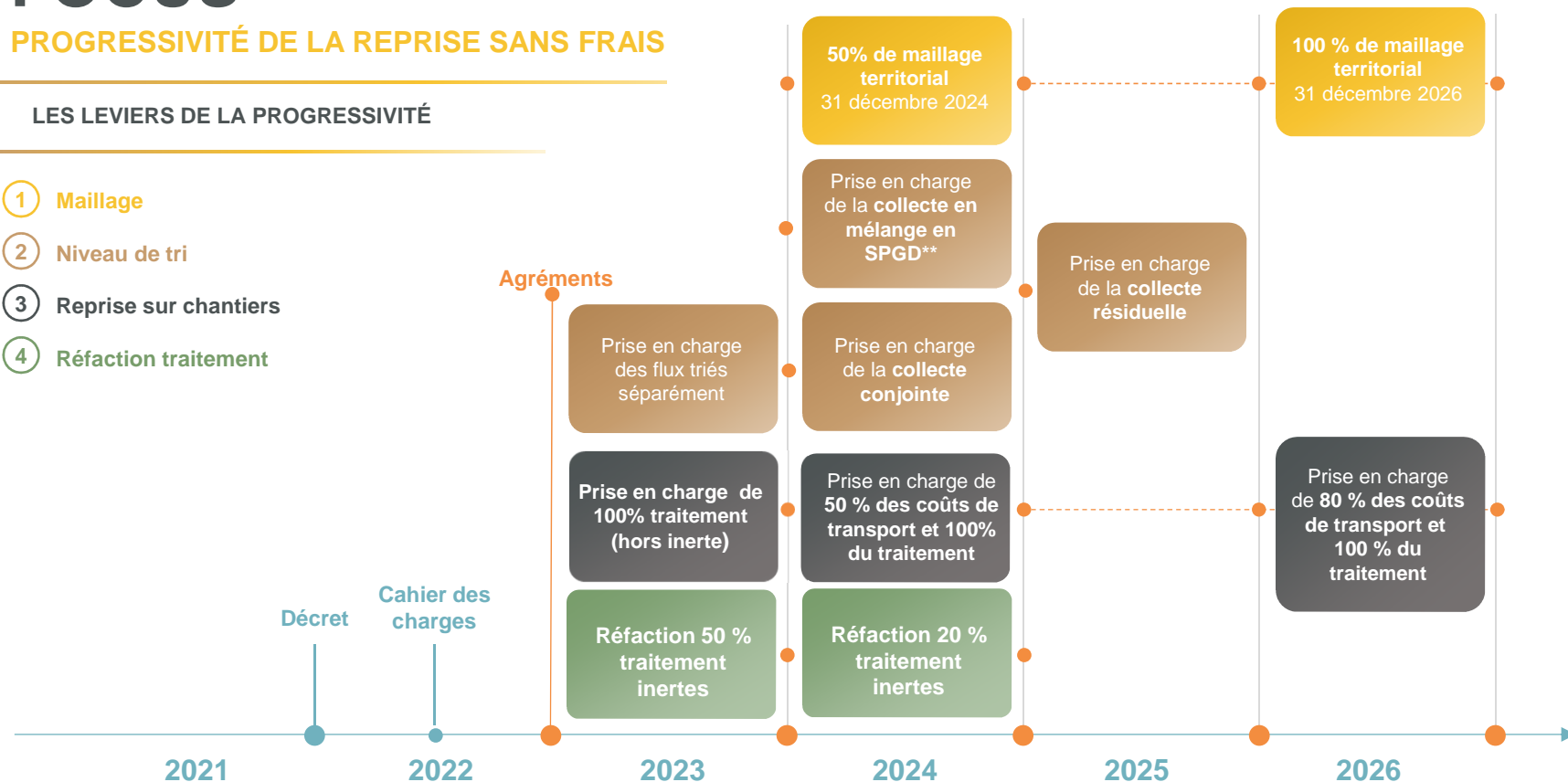


# FOCUS

## PROGRESSIVITÉ DE LA REPRISE SANS FRAIS

### LES LEVIERS DE LA PROGRESSIVITÉ

- 1 **Maillage**
- 2 **Niveau de tri**
- 3 **Reprise sur chantiers**
- 4 **Réfaction traitement**

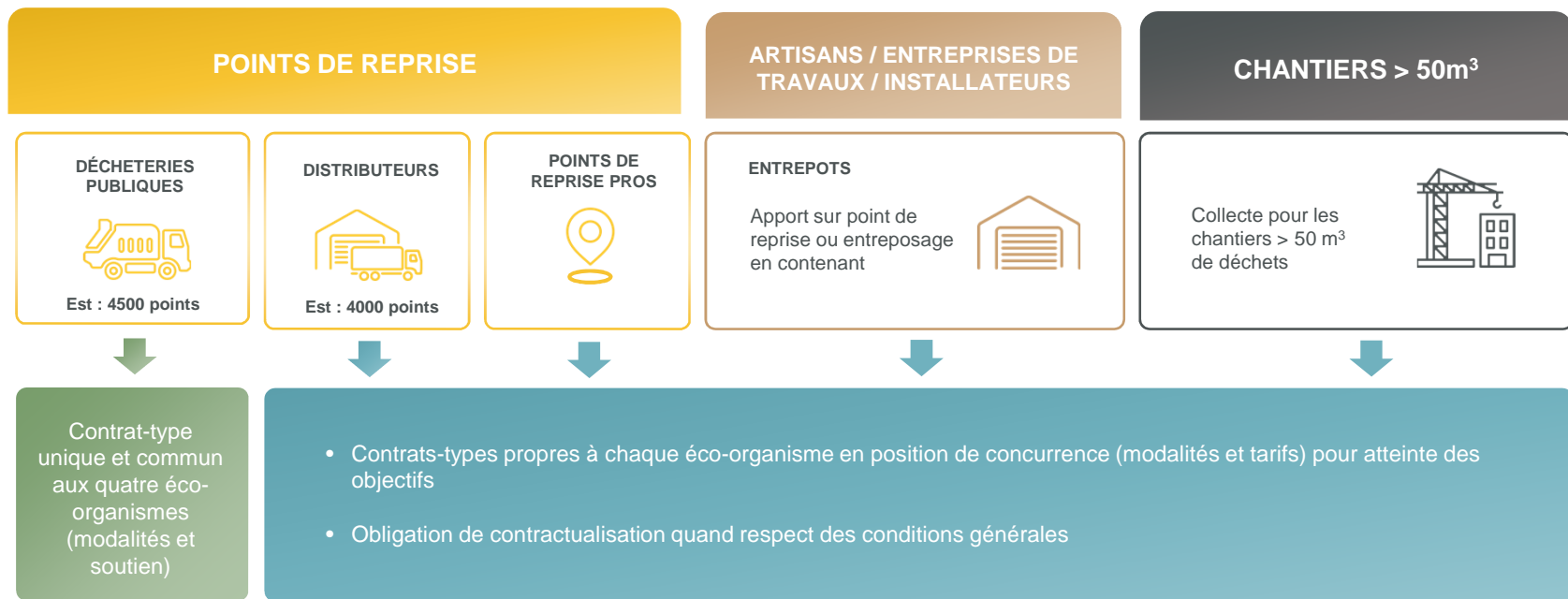


\*Collecte conjointe = capacité de mélanger dans un même contenant des déchets « séparables ».

\*\*Collecte en mélange = capacité de mélanger dans un même contenant plusieurs flux provenant de REP différents, réservé au Service Public de Gestion des Déchets.

# FOCUS


## MODALITÉS DE COLLECTE – LIEUX DE LA REPRISE SANS FRAIS



- **Une reprise sans frais déclenchée par un geste de tri** (un flux tout-venant ne sera jamais repris sans frais)
- **Un geste de tri commun et harmonisé** (au travers de standards de matériaux)
- **Un réseau de proximité : les points du maillage territorial** (10 / 20 km)

# Visualisation des points de reprise sur le site de l'OCAB

[www.oca-batiment.org](http://www.oca-batiment.org)



ORGANISME COORDONNATEUR AGRÉÉ

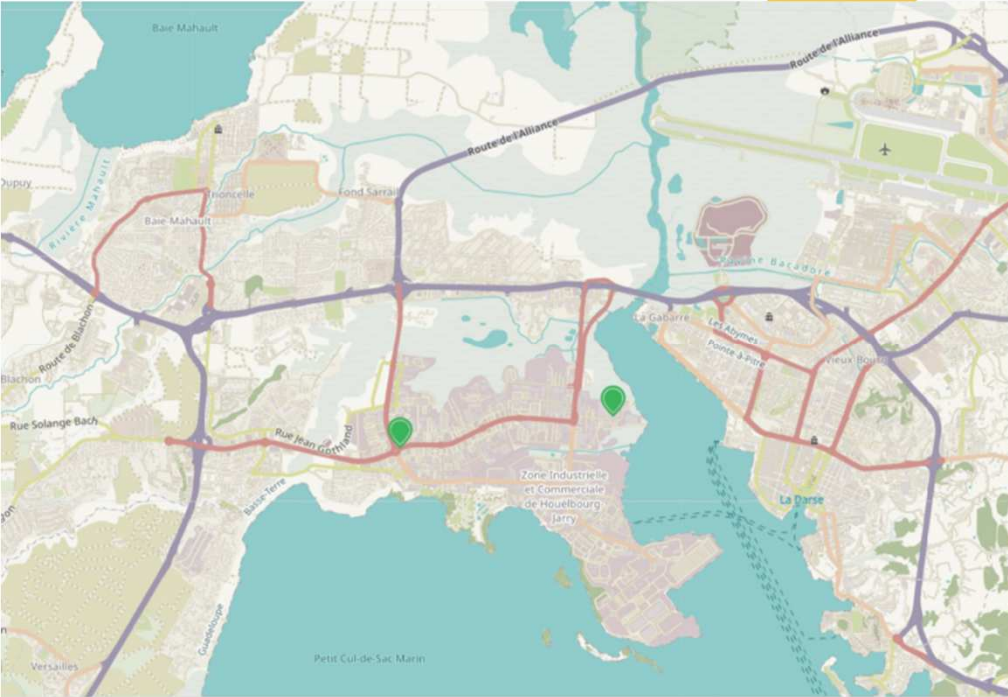
Qui sommes-nous ?

Réseau des points de collecte

Guichet unique pour les collectivités

Consignes de tri

Ressources



**Affinez votre recherche**

**Vous êtes**

☐ Particulier ☐ Professionnel

**Vos déchets**

☐ Bois ☐ Métal ☐ Plastique ☐ Huisseries

☐ Béton ☐ Laine de verre ☐ Laine de roche

☐ Membranes bitumineuses ☐ Mélanges d'inertes

☐ Plâtre ☐ Déchets dangereux de PMCB

Rechercher


Situation au 01/02/2024

**+1500 points de reprise actifs**

hors SPGD (distributeurs + déchèteries professionnelles + plateforme inertes)

**Légende :**

- Sites répondant à vos critères
- Sites répondant partiellement à vos critères
- Actif REP
- Actif REP dans moins d'un mois
- Actif REP dans plus d'un mois



# Les solutions de valorisation



OCCASION

## Valoriser

les produits et matériaux de seconde main sur le marché de l'occasion : rachat par les professionnels.



RÉEMPLOI

## Permettre

aux produits et matériaux d'être à nouveau utilisés en s'appuyant sur les structures de l'ESS et acteurs de la seconde vie.



UPCYCLING

## Créer

et fabriquer des produits à partir de produits et matériaux usagés grâce à l'artisanat local et solidaire.



RECYCLAGE MATIÈRES

## Transformer

les produits et matériaux au rebut en une matière renouvelée destinée à la fabrication de nouveaux produits.



CS  
R

## Préparer

les produits et matériaux usagés en vue d'une consommation en Combustible Solide de Récupération.

# Focus Recyclage matières

## Les flux de la catégorie 2

Appels d'offres en cours



### Industrie panneautière

Réincorporation  
dans la fabrication de  
panneaux particules.



### Recyclage matière

Besoins importants de  
séparation par résines



### Industrie métallurgique

Séparation métaux  
ferreux / non-ferreux  
puis réincorporation  
dans le processus  
industriel.



### Menuiserie

Fabrication de  
nouvelles fenêtres.

### Fabrication verre plat

Le verre est broyé puis  
entre dans la fabrication  
de verre plat.



### Industrie plâtrière

Réincorporation  
dans la fabrication  
de plaques de plâtre.

### Industrie cimentière

Injection de gypse  
dans la fabrication  
du ciment.

**Merci pour votre attention**



**[www.oca-batiment.org](http://www.oca-batiment.org)**



**ecomaison**



**VALDELIA**

Accélérateur de secondes vies

